



SPIDER 18.95/230

MEJORES ACTUACIONES

AUTOPROPULSADA
SOBRE ORUGAS

PL  **TFORM**
B A S K E T

LIGERA Y COMPACTA

Alcance lateral de 9,6 m

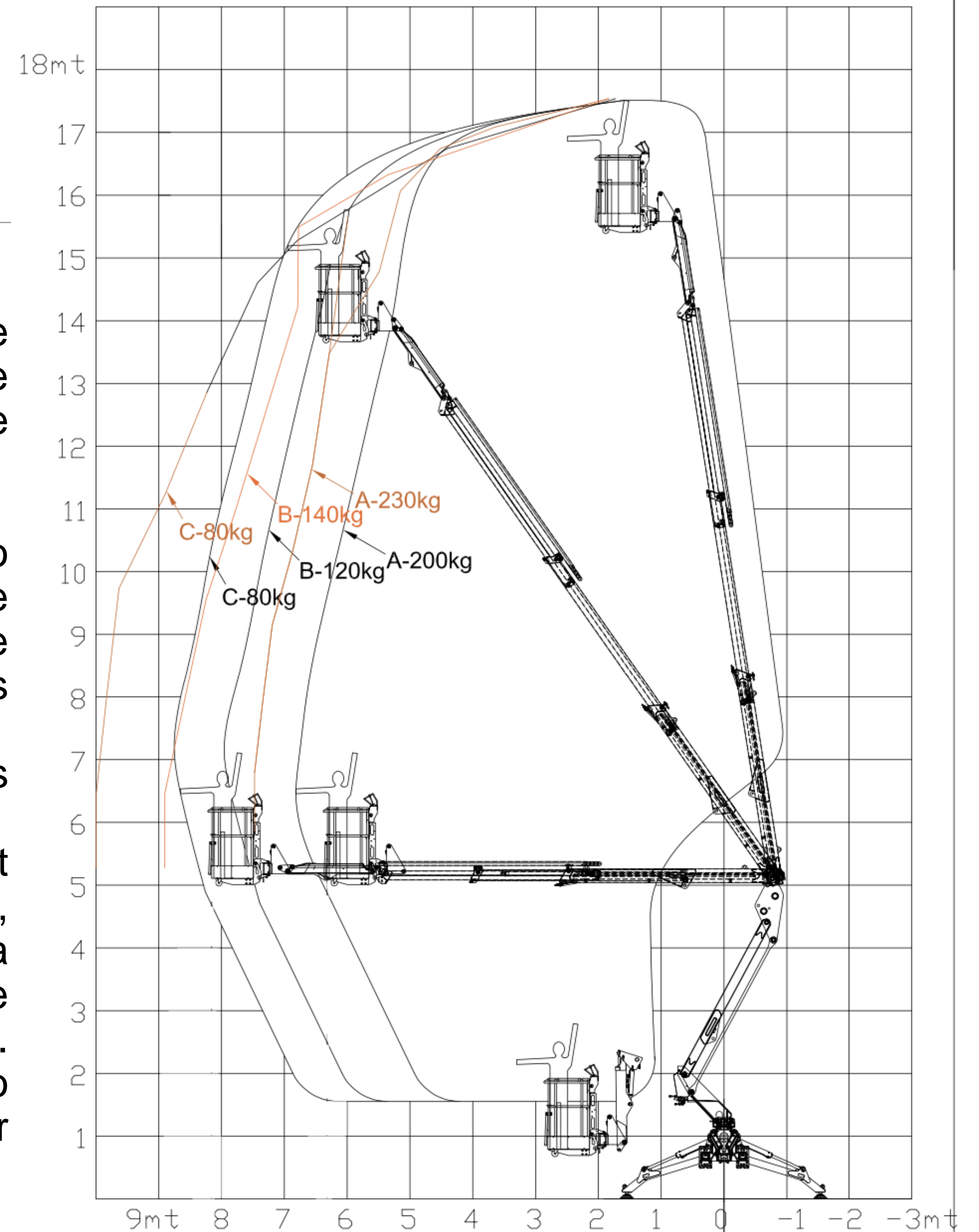
El restyling de uno de los best sellers en Platform Basket se caracteriza por la optimización del rendimiento de divulgación. Se debe al diferente posicionamiento de la célula de carga, que se mueve del brazo a la cesta.

Mayor alcance en la cesta

La nueva geometría del brazo, caracterizada por el movimiento de la catenaria en el interior y el cilindro en el exterior, hace que los componentes de la plataforma estén más protegidos y permite que el modelo aumente la capacidad en la cesta alcanzando los 230 kg.

Base de la plataforma completamente protegida gracias a los capós de acero

Uno de los grupos de clientes más exigentes de Platform Basket resulta ser el de los arboristas. Para satisfacer sus necesidades, la compañía ha emprendido el estudio de recubrimiento de la base de la máquina con carcasas metálicas resistentes para que el uso de las plataformas sea aún más confiable y seguro. Además, el Spider está diseñado para garantizar un fácil acceso a cualquier tipo de mantenimiento mientras está protegido por robustas carcasas metálicas.



COMANDO A DISTANCIA POR RADIO Y BATERÍAS DE LITIO

Control remoto por radio de serie

La plataforma abandona el sistema de control hidráulico, adoptando el sistema de control remoto utilizado en todas las plataformas de la gama Platform Basket, simple e intuitivo de usar, y equipado con una pantalla con las principales indicaciones y diagnósticos de estado de la plataforma. Todos los movimientos son proporcionales y también pueden ser simultáneos para hacer que el equipo funcione de manera más eficiente. La batería doble y el sistema de carga se suministran de serie con el equipo. Cable de conexión eléctrica para uso en emergencias y en situaciones donde el uso de radiofrecuencia está prohibido.

El radio control elegido es un modelo Scanreco, ya en uso también en todas las demás plataformas firmadas por PlatformBasket. Esta elección fue impulsada por el deseo de permitir que un operador que ya conoce las arañas Basket use este modelo fácilmente desde el primer momento.

El sistema de control remoto también se caracteriza por la autoestabilización de la plataforma y el comando "Sígueme a casa". Este último permite que la máquina se cierre automáticamente presionando un solo botón.

Baterías de iones de litio

Siguiendo los pasos de su predecesor, el Spider 18.95 sigue siendo bi-energía y está disponible en tres versiones (estándar, híbrido y eléctrico).

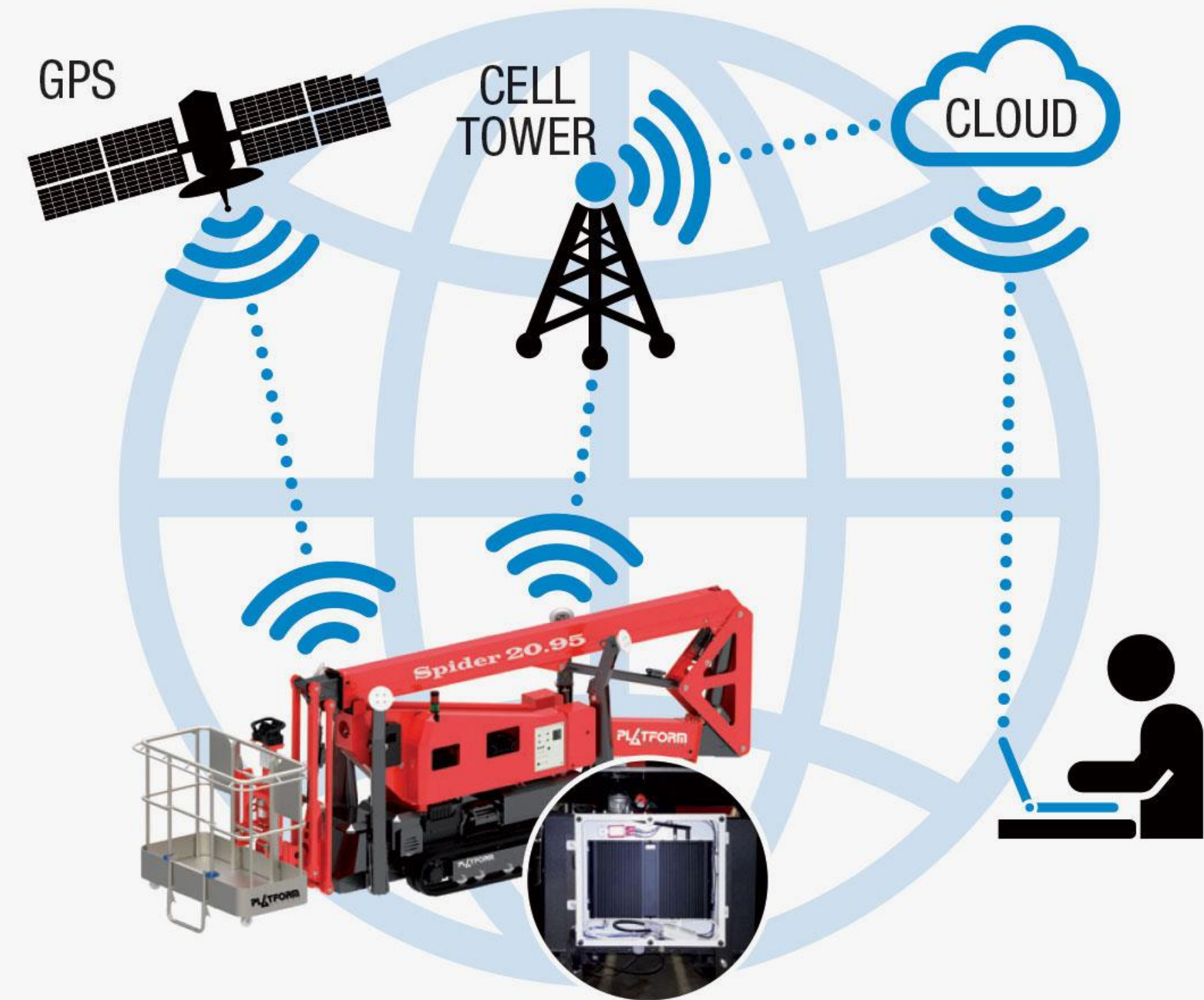
La propensión de la industria hacia la energía verde en los últimos años no ha dejado indiferente ni siquiera a Platform Basket. La compañía ha estado involucrada durante años en la promoción de la tecnología del litio, introduciéndola en todos los modelos de la gama. El nuevo Spider 18.95 también cuenta con una configuración con baterías de iones de litio y un sistema de carga lenta / rápida dependiendo del entorno en el que se opera y la posibilidad relativa de recargar energía. Este sistema hace que la plataforma sea extraordinariamente silenciosa y completamente eléctrica con 0 emisiones.



PLATFORM BASKET - TELEMÁTICA

Pantalla de diagnóstico del panel de tierra y telemática de cesta de plataforma PBT

La importancia de garantizar un servicio de asistencia fácil para apoyar la plataforma es un tema muy importante. La pantalla instalada en la base de la plataforma permite una fácil lectura por parte de los técnicos encargados del mantenimiento y reparación de la plataforma. La indicación del estado de la plataforma junto con los mensajes sobre el mal funcionamiento de los sensores facilitan las reparaciones. Toda la información relativa a la plataforma puede enviarse a un servidor CLOUD y utilizarse en las oficinas de asistencia a través de un dispositivo telemático (opcional) desarrollado por técnicos de PB en colaboración con el fabricante de la unidad de control electrónico de la plataforma.



AIRE + AGUA + 220 VAC LÍNEAS

Líneas de aire, agua y 220Vac disponibles en la plataforma. Como en el resto de la gama de productos PB, esta plataforma también se ofrece con las líneas aire + agua + 220Vac en la góndola. Estos accesorios, útiles para realizar trabajos de mantenimiento con herramientas eléctricas, neumáticas y/o hidráulicas, están disponibles en la cesta y evitan el uso de cables o tuberías libres entre el suelo y las personas en altura a bordo de la cesta.

Versatilidad y modularidad en la elección de los accesorios
El proyecto Spider 18.95 incluye equipos estándar enriquecidos, como control por radio con estabilización y diagnóstico automáticos; aire + agua + líneas de 220Vac en la cesta. Sin embargo, para hacerlo más atractivo para todos los mercados, la versión "entry-level" se ofrece sin rotación del tambor y doble velocidad de traslación, el motor endotérmico ofrecido de serie es el clásico Kubota Diesel con el acelerador automático, pero alternativamente, se puede pedir con motor Honda Gasolina.



CABRESTANTE HIDRÁULICO

Instalación de cabrestante hidráulico intercambiable con la cesta (OPCIONAL)

La plataforma equipada con control remoto tipo radio ha permitido a los diseñadores aplicar el cabrestante con una capacidad de 250 kg para ser instalado en lugar de la cesta y que permite que la plataforma se utilice como un dispositivo de elevación para materiales ligeros, pero que hace que el equipo sea más versátil no solo como equipo para transportar personas en altura sino también para el material. Solución muy interesante para empresas de alquiler.





PL **TFORM**
B A S K E T

PLATFORM BASKET

Via Montessori, 1 - 42028 Poviglio - RE - Italy

Tel. +39 0522 967666 - Fax +39 0522 967667

info@platformbasket.com - p.IVA 02183010350