



SPIDER 22.10

MEJORES ACTUACIONES

AUTOPROPULSADA SOBRE
ORUGAS

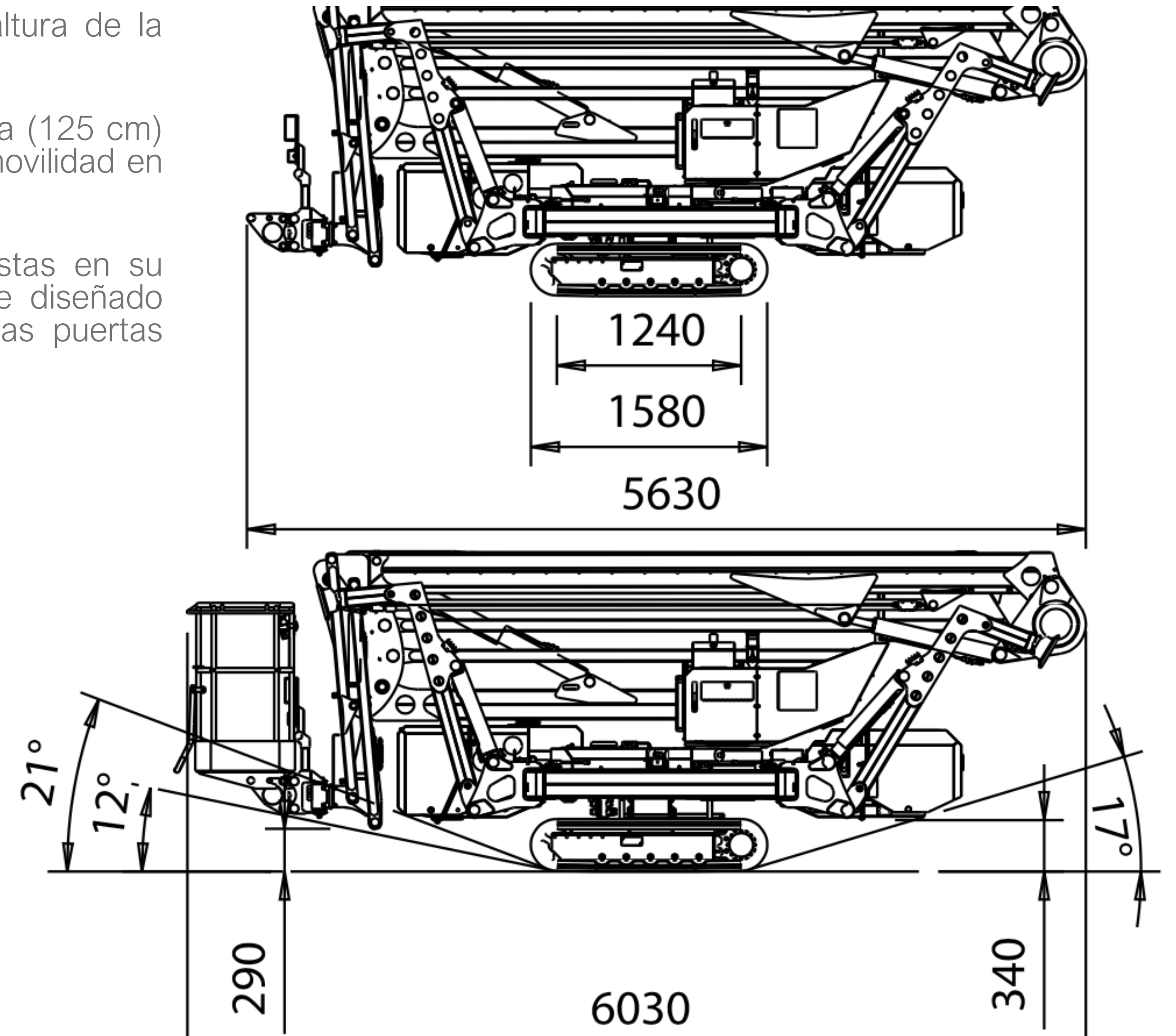
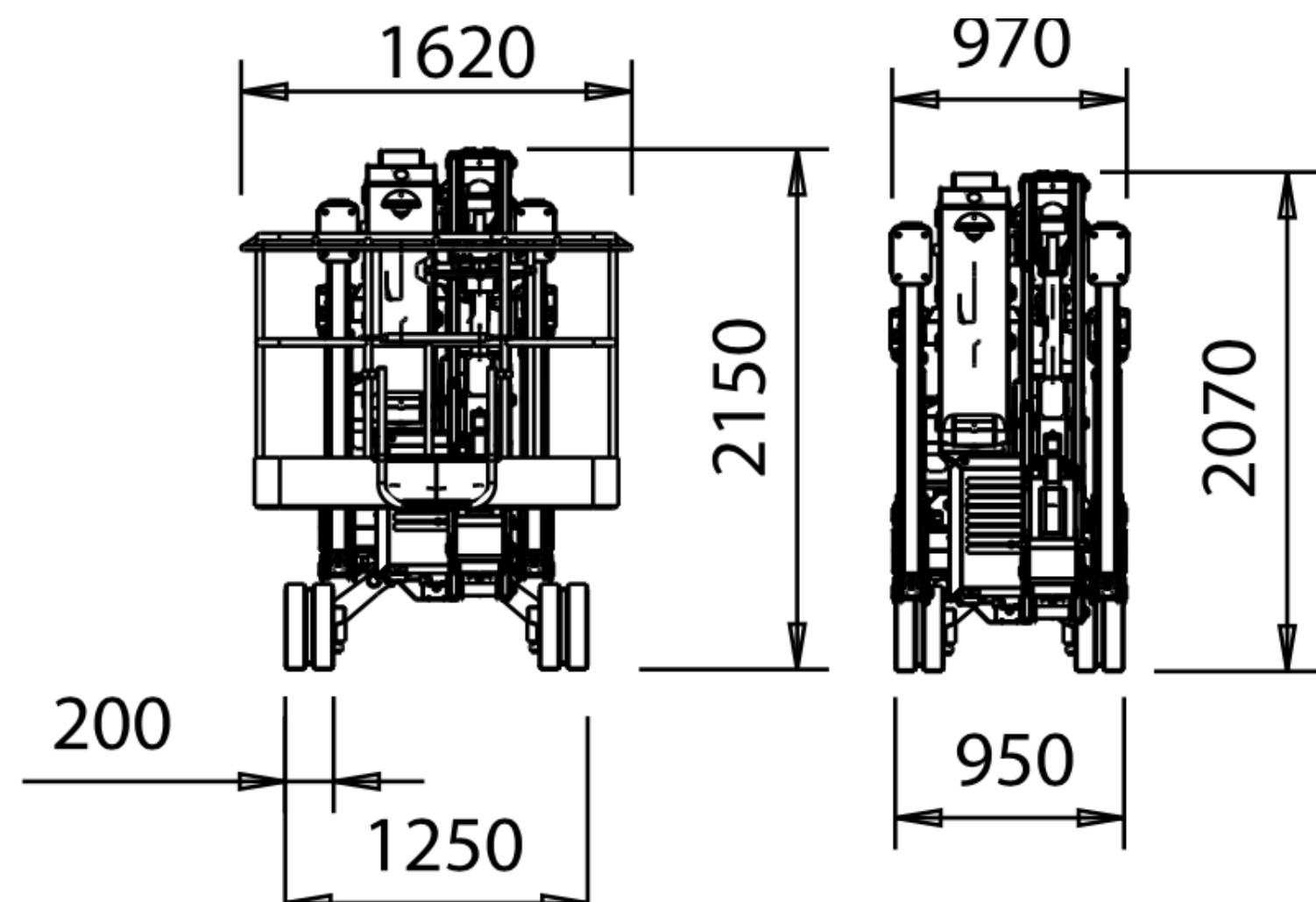
PL  **TFORM**
B A S K E T

ANCHURA CHASIS ORUGAS VARIABLE

Chasis orugas con vía hidráulica expandible para gestionar la anchura y altura de la plataforma.

El sistema está concebido para que cuando las vías están en su ancho de vía (125 cm) aumente el espacio libre entre el chasis y el suelo y proporcione una mejor movilidad en terrenos irregulares y optimice la estabilidad lateral de la plataforma.

En cambio, los pasajes a través de las puertas se otorgan colocando pistas en su posición estrecha (94 cm); Esta operación a través del sistema de enlace diseñado reduce la altura de la plataforma permitiendo un paso fácil a través de las puertas individuales.

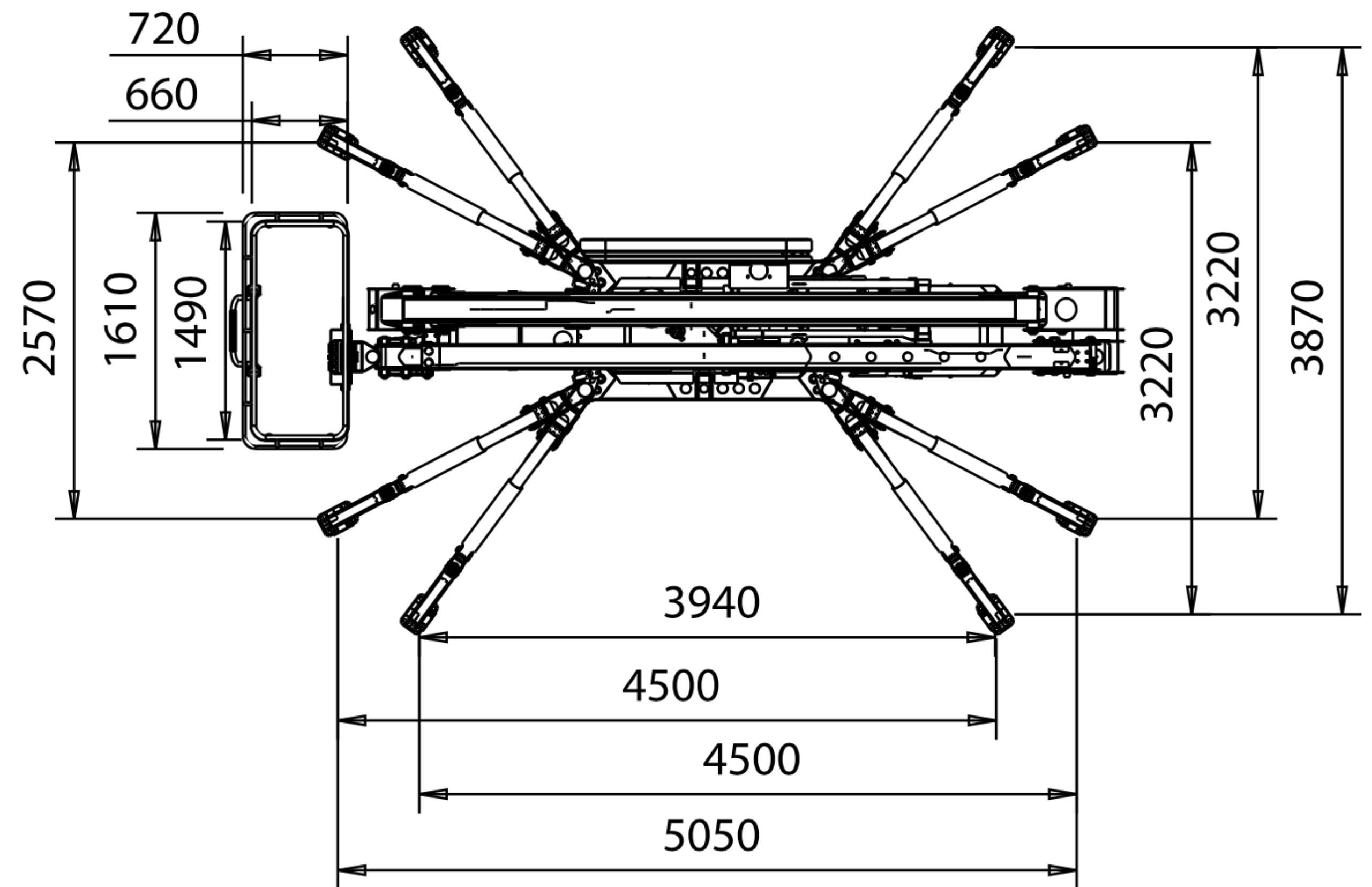


CONFIGURACIÓN DE ESTABILIZACIÓN VARIABLE

Configuración de estabilización está concebida y desarrollada para permitir que la plataforma elevadora sobre orugas se coloque en cualquier área confinada. Las patas están diseñadas para que se puedan colocar en dos posiciones diferentes y cada pierna de forma independiente. Un sistema automático de seguridad electromecánica y monitoreo de la presión del suelo se encarga de medir la carga residual en cada pata en el suelo.

La configuración variable permite desde una anchura mínima de estabilización de 2,5 m hasta 3,90 m en su posición más ancha.

Las patas arqueadas están diseñadas para tener un espacio libre debajo, evitando bordillos y obstáculos cuando se colocan en condiciones de trabajo.



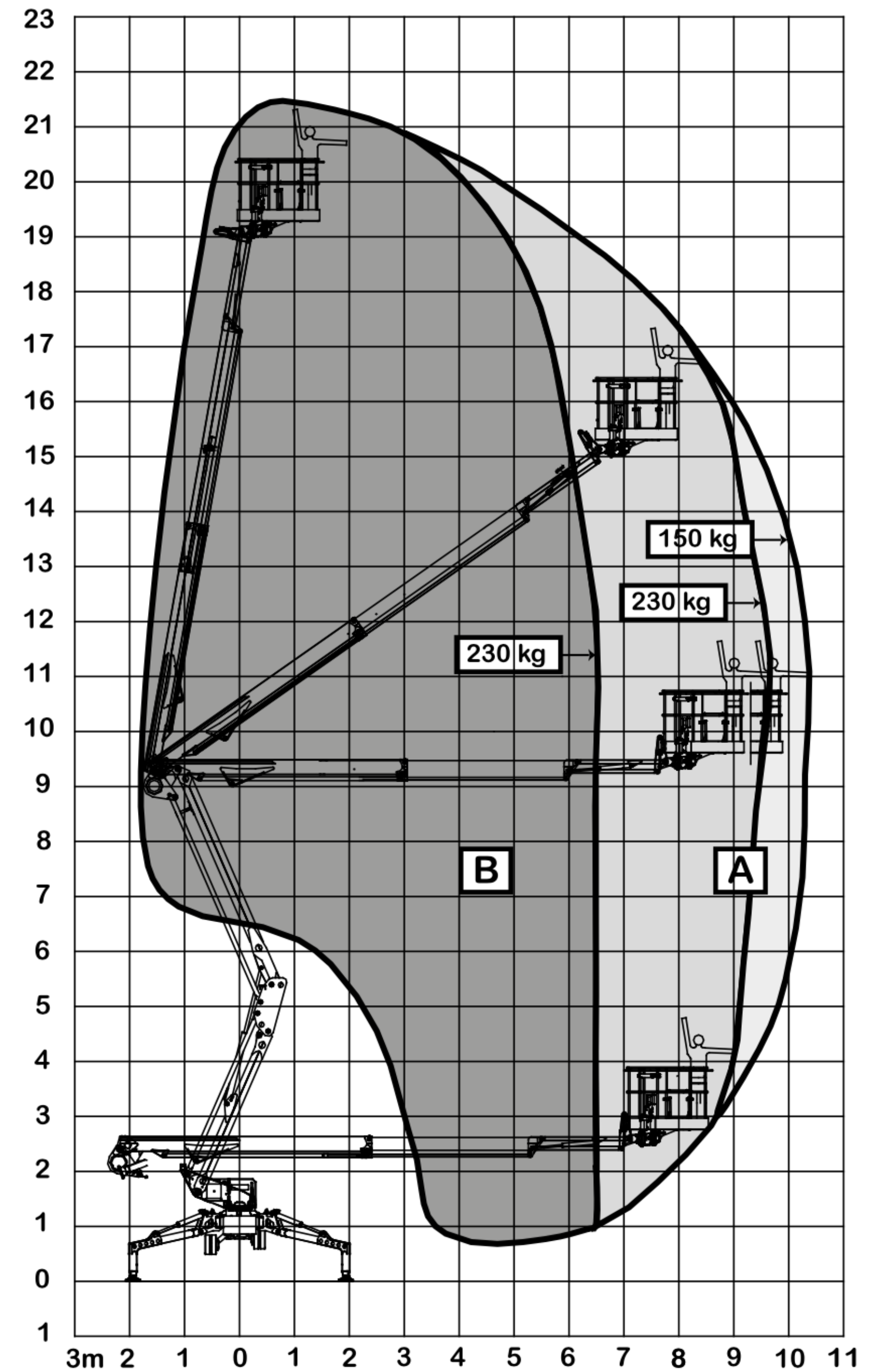
DISPOSITIVO LIMITADOR AUTOMÁTICO DE ALCANCE LATERAL

El dispositivo limitador automático de alcance lateral está concebido para controlar simultánea y constantemente la presión residual en el suelo de cada pata estabilizadora. Otra célula de carga está instalada en la cesta midiendo la carga en ella.

La estabilidad de la plataforma se garantiza en cualquier momento y en cualquier configuración de estabilización automáticamente, teniendo los parámetros constantemente medidos por el programa de software Platform Basket a bordo.

Este dispositivo innovador y exclusivo es el único que permite la rotación de la plataforma independientemente de la configuración de las patas, lo que supone una ventaja considerable en el rendimiento de la plataforma. La única plataforma de acceso que permite 230kg de carga, sin ninguna limitación en la articulación y rotación de los brazos.

B= Narrow set-up
A= Wide set-up



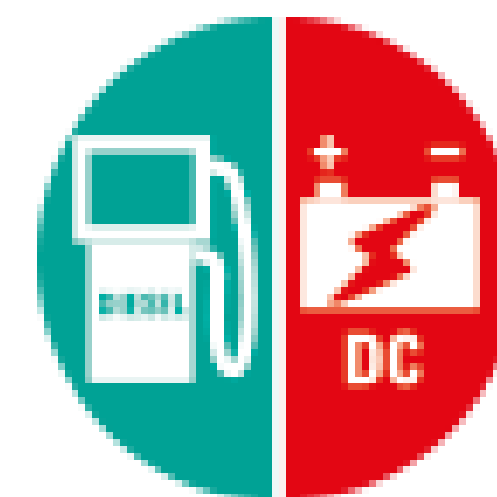
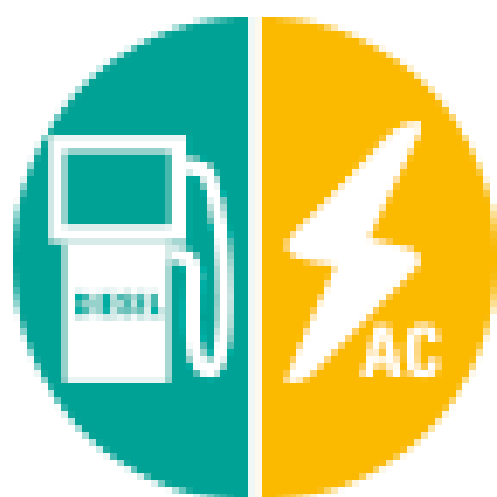
CARACTERÍSTICAS PRINCIPALES DE LA TECNOLOGÍA

El motor de combustión y el paquete de energía eléctrica de 230Vac

La plataforma sobre orugas se ofrece con un motor KUBOTA de dos cilindros refrigerado por agua. Este motor diesel cumple con la mayoría de las normas anticontaminación internacionales y estadounidenses, es uno de los motores más aceptados y asistidos en todo el mundo. Para uso en interiores, la plataforma de orugas está equipada con un motor eléctrico de 230 Vac/16A y un paquete de energía, lo que permite su uso en la transmisión, estabilización y operación de los brazos contra la red del edificio. Tanto el motor como los motores eléctricos están montados totalmente protegidos por cubiertas de acero. Esto es para permitir el uso de la plataforma para que los jardineros cuiden los árboles.

Motor híbrido diesel + sistema de alimentación de batería de 24Vdc

El último desarrollo de esta plataforma sobre orugas lanzado por Platform Basket permite el uso de la plataforma en interiores y exteriores, incluso dentro de edificios nuevos sin 230Vac disponibles. Merece atención la tecnología INVERTER adoptada para alimentar la máquina con baterías, concebida para optimizar la absorción de energía y hacer que el ciclo de trabajo sea más largo que el promedio de los competidores. Además, la tecnología sin escobillas adoptada para el motor eléctrico permite un sistema libre de mantenimiento que reduce los costos.



ARTICULACIÓN DE LOS BRAZOS TIPO "Z"



El doble pantógrafo actuado por un solo cilindro hidráulico permite una elevación vertical de la cesta particularmente apreciada por pintores limpiadores o personas que necesitan realizar el trabajo en paredes.

Al actuar un solo movimiento de pantógrafo desde la radio, la cesta se eleva como un elevador de tijera hasta una altura de 9,5 m. A esa altura, articulando el brazo superior es posible anular obstáculos y colocar la cesta a 10,5 m del centro de rotación.

En la punta del brazo telescópico, el plumín permite un posicionamiento simple, cómodo y preciso de la cesta que ayuda a la rotación de la jaula 90 + 90 grados hace que la flexibilidad de uso no sea comparable.

CARACTERÍSTICAS PRINCIPALES DE LA TECNOLOGÍA

Radio comando a distancia. - Movimientos proporcionales y simultáneos.

Todos los movimientos son proporcionales y gestionados por una unidad de control remoto por radio que da total libertad al operador para conducir, configurar y operar todos los movimientos de la plataforma. La potencia disponible del motor diesel permite un movimiento simultáneo de la plataforma y permite desarrollar los brazos desde la estiba hasta la altura máxima en menos de un par de minutos.

La velocidad se rige por la batería de joysticks (uno para cada movimiento) y es suave y precisa, por lo que el posicionamiento de los brazos es una operación fácil incluso para las personas que no operan regularmente las plataformas de acceso.

Rotación de la cesta 90+90 grados y articulación de plumín

Una cesta ancha, espaciosa (1,5 x0,7m), simple y rápidamente desmontable ha adoptado en esta plataforma de orugas. La rotación hidráulica de 90 + 90 grados permite el mejor posicionamiento de la cesta cuando está a la altura de trabajo. La cesta de aluminio es ligera y un solo operador puede quitársela cuando sea necesario para pasar por pasajes estrechos.

El plumín se puede operar en cualquier momento, incluso cuando las patas no están en el suelo, esto es para permitir una fácil carga y descarga de remolques, rampas para camiones. Además, la capacidad de conducir la plataforma sobre orugas hacia arriba y hacia abajo hace que el 22.10 esté en la parte superior del rango.



EQUIPAMIENTO Y DISPONIBILIDAD OPCIONAL

El elevador de araña sobre orugas se comercializa en su configuración estándar, incluidos algunos dispositivos importantes como las salidas de aire y agua a alta presión instaladas en la cesta. La toma de corriente de 230 Vac en la cesta para operar herramientas eléctricas. Batería de repuesto para la unidad de control remoto por radio y el cargador de batería instalado a bordo y protegido dentro de un compartimento de llave, cuando la máquina funciona, la segunda batería se carga automáticamente. Cable de repuesto para control de radio disponible en la cesta y en el panel de tierra para evitar cualquier falta de funcionamiento incluso en áreas en las que no se permite la transmisión de radiofrecuencias. El cable en la cesta está montado a lo largo de los brazos para que incluso en el caso de la batería de escape cuando está en la cesta, sea posible manejar los movimientos a través del cable de repuesto.

OPCIONALES

◦ Las orugas sin marcas (caucho blanco) se ofrecen en cualquier momento en que la plataforma de orugas funcione en pisos delicados

◦ Luz de trabajo de la cesta para permitir el uso nocturno de la plataforma

◦ Kit anticolidión de cesta

◦ Colores personalizados

◦ Kit de cesta para dos hombres (además)

◦ Dispositivo de corte de baja temperatura

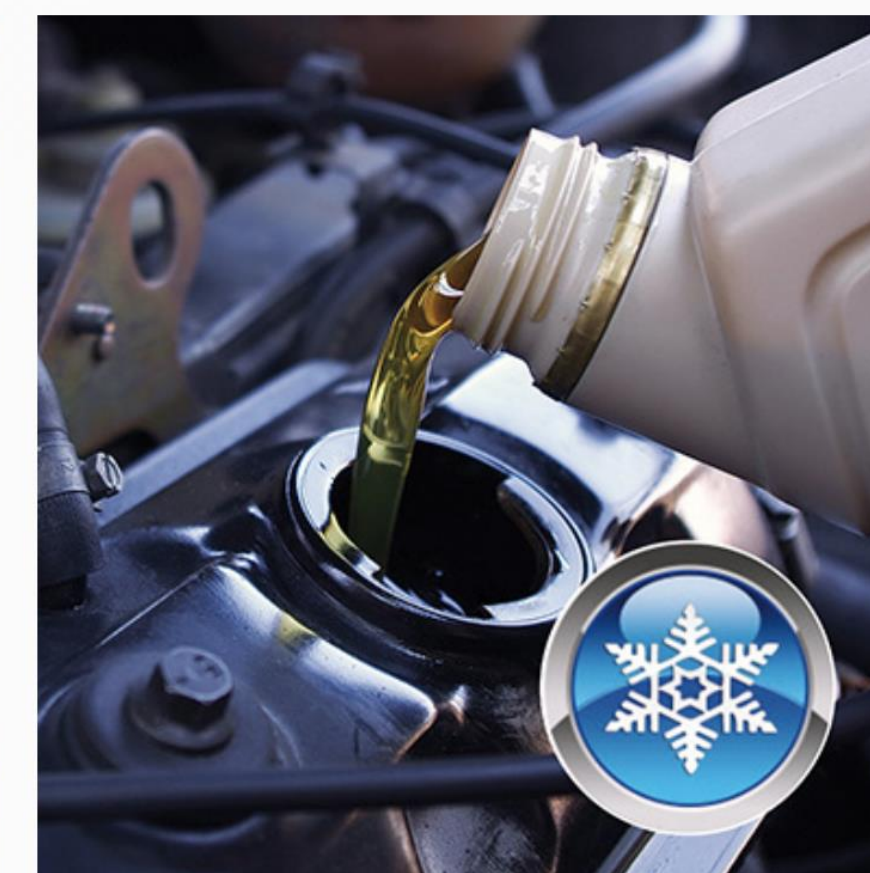
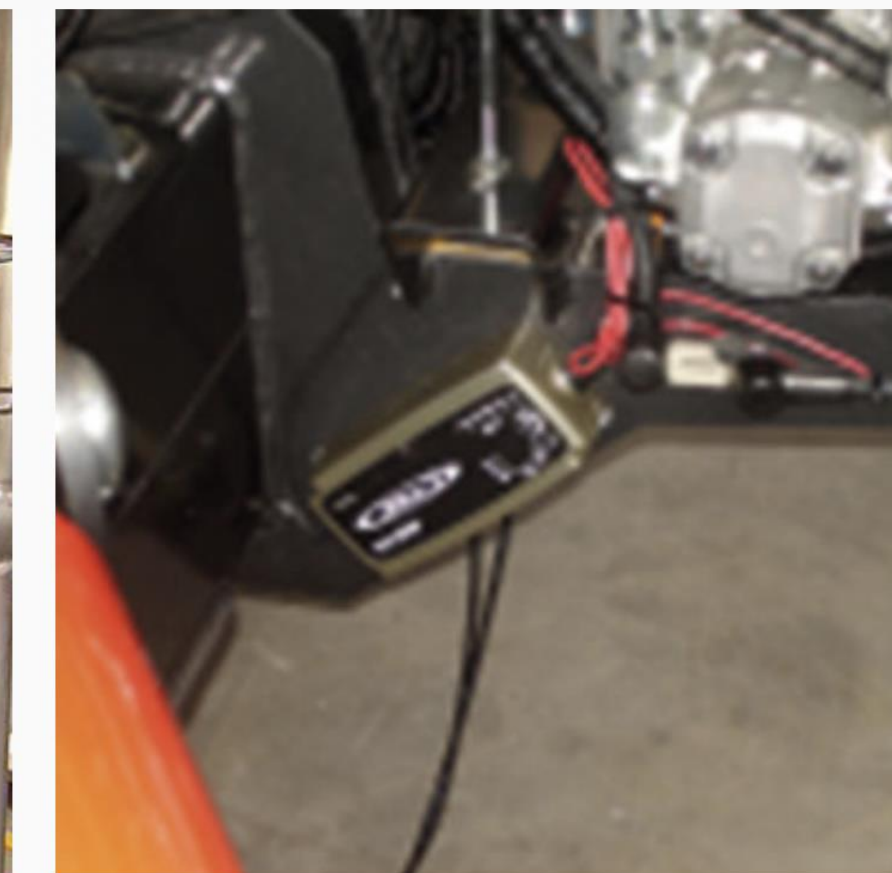
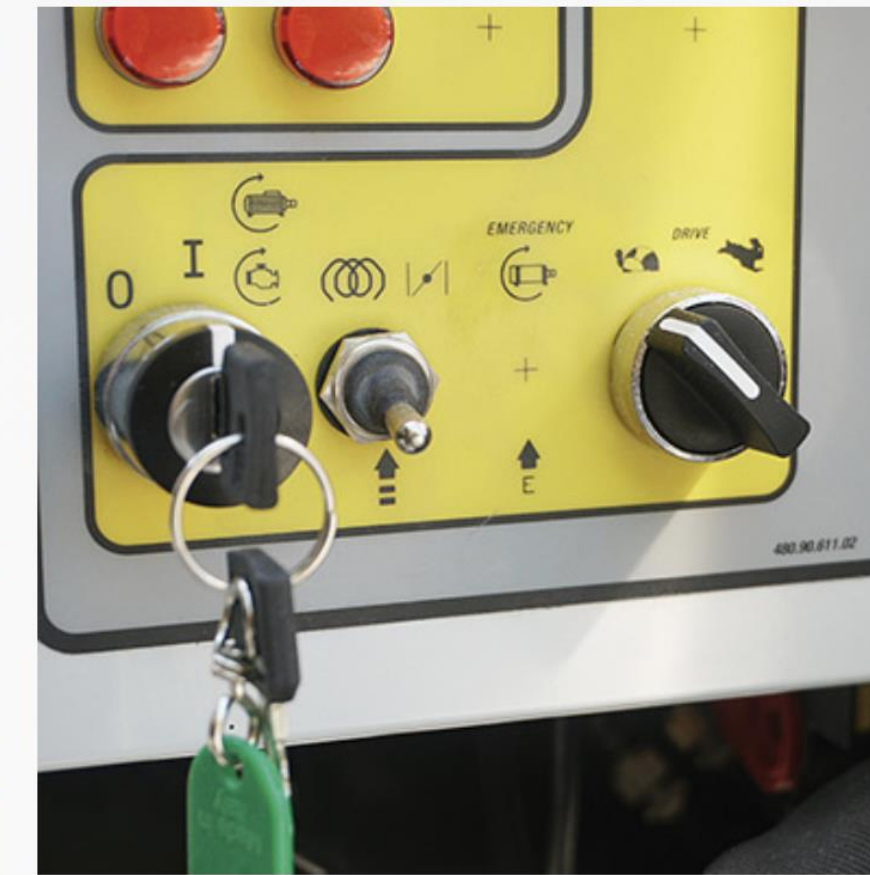
◦ Baterías de litio / iones (ciclo profundo de 24 Vdc / 400 Ah)

◦ Kit de aceite ártico (recomendado para climas fríos)

◦ Aceite biodegradable

◦ Dispositivo de sobrecarga y corte de la cesta

◦ Kit de descenso eléctrico de emergencia (12 Vdc)





PLATFORM
BASKET

PLATFORM BASKET

Via Montessori, 1 - 42028 Poviglio - RE - Italy

Tel. +39 0522 967666 - Fax +39 0522 967667

info@platformbasket.com - p.IVA 02183010350